



GRAND COGNAC ET LA CHAIRE UNESCO "CULTURE ET TRADITIONS DU VIN" DE L'UNIVERSITÉ DE BOURGOGNE PRÉSENTENT

# COLLOQUE SUR LE PHYLLOXÉRA

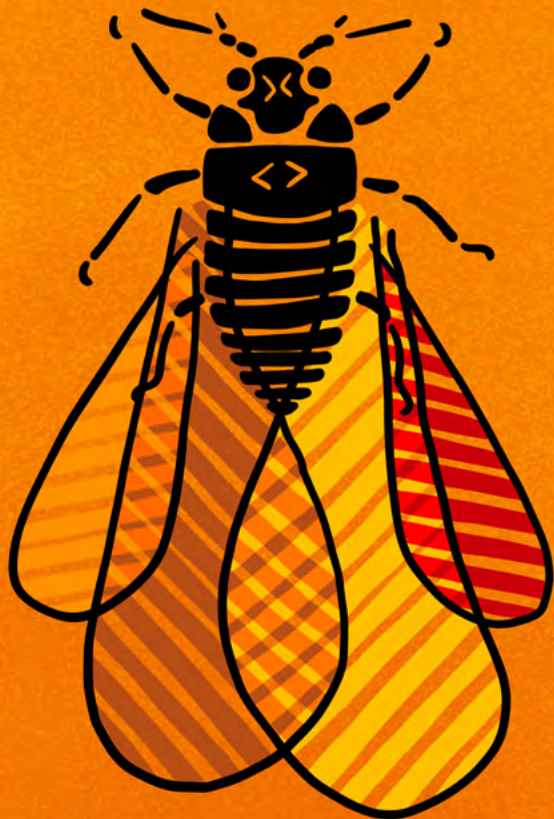
en lien avec l'exposition : « une épopée humaine et scientifique »  
jusqu'au 31 décembre aux Musées de Cognac

## PROGRAMME

**JEUDI 24**  
**VENDREDI 25**  
**NOVEMBRE**  
**2022**

**COGNAC**

**HÔTEL DES  
CHAIS MONNET**  
50 AV. PAUL FIRINO MARTELL



RÉSERVATION au 05 45 360 365  
musees.cognac@grand-cognac.fr  
35€ 1 journée / 60€ les 2 jours

◆ les-distillateurs-culturels.fr

**GC**  
GRAND COGNAC

Les  
Distillateurs  
culturels

PRÉFÈTE  
DE LA RÉGION  
NOUVELLE-AQUITAINE

Organisation  
des Nations Unies  
pour l'éducation,  
la science et la culture

uniTwin

UB

MAISON  
RÉMY MARTIN

verallia

D  
DOREAU  
SOCIÉTÉS

bleu  
SOCIÉTÉS

m

# JEUDI 24 NOVEMBRE

# VENDREDI 25 NOVEMBRE

8h30 Accueil des participants

9h OUVERTURE DU COLLOQUE

par Jérôme SOURISSEAU, *Président de Grand Cognac*  
et Jocelyne PÉRARD, *Responsable de la Chaire UNESCO « Culture et Traditions du Vin » de l'Université de Bourgogne*



9h30 CONFÉRENCE INAUGURALE

Le cognac dans la tourmente du phylloxéra, 1868 - 1909  
Gilles BERNARD, *Agrégé de Géographie, Docteur en Géographie historique, Docteur d'Etat en Géographie et Aménagement. Président du GREH*

## SESSION I : LE PHYLLOXÉRA VASTATRIX ET LA LUTTE CONTRE L'INSECTE HIER ET AUJOURD'HUI

10h15 Le phylloxéra vastatrix : origine, description et luttes contre un tueur de vignes  
Sandrine ROUSSEAU, *Maître de conférence, HDR de l'Université de Bourgogne*

11h Evaluation des porte-greffes : mise en place de parcelles VATE  
Sébastien JULLIARD, *Directeur du Conservatoire du Vignoble Charentais Institut de Formation de Richemont*

12h Cocktail-déjeuner aux Chais Monnet

## SESSION II : QUELQUES EXEMPLES GÉOGRAPHIQUES DE LA CRISE DU PHYLLOXÉRA DANS LE MONDE

14h La crise du phylloxéra en Italie  
Giorgio MASELLIS, *Docteur de l'Università degli Studi di Venezia*

14h30 Le vignoble bordelais entre crise et renouveau  
Raphaël SCHIRMER, *Maître de conférences à l'Université Bordeaux Montaigne*

15h Le phylloxéra en Champagne  
Serge WOLIKOW, *Professeur émérite d'Histoire contemporaine*

15h30 Le phylloxéra en Touraine  
Samuel LETURCQ, *Professeur à l'Université François Rabelais de Tours*

16h Pause-café. Démonstration de greffage (sur place) par des bénévoles du Conservatoire du Vignoble Charentais

16h30 Heures et malheurs du rioja au temps du phylloxéra  
Joël BRÉMOND, *Professeur émérite de l'Université de Nantes*

17h Bâtir au temps du phylloxéra en Languedoc méditerranéen  
Dominique GANIBENC, *Docteur en Histoire de l'Université de Montpellier*

18h VISITE DE L'EXPOSITION PHYLLOXERA (DANS LES 2 MUSÉES)



## SESSION III : LES CONSÉQUENCES À LONG TERME DE LA CRISE PHYLLOXÉRIQUE

9h La crise phylloxérique et le marché des boissons. Entre effets d'aubaine et recompositions (1870 - 1900)  
Stéphane LE BRAS, *Maître de conférences à l'Université de Clermont Auvergne*

9h30 Le développement inédit des sciences de la vigne et du vin  
OLIVIER JACQUET, *Ingénieur de recherche, Chaire UNESCO « Culture et Traditions du Vin » de l'Université de Bourgogne*

10h Une réglementation née de la crise : les appellations d'origine  
Florian HUMBERT, *Docteur en Histoire de l'Université de Bourgogne*

10h30 Phylloxéra et évolution de l'encépagement en France au XX<sup>e</sup> siècle  
François LEGOUY, *Professeur à l'Université de Paris 8*

11h Pause café. Démonstration de greffage (sur place) par des bénévoles du Conservatoire du Vignoble Charentais

11h15 TABLE RONDE

Réponses et adaptations face aux crises et enjeux vitivinicoles actuels  
Des défis au prisme de leçons de la crise phylloxérique

Gabrielle ROCHDI, *Maître de conférences HDR, Codirectrice du Master Droit gestion et commerce des spiritueux, La réglementation face aux défis de la viticulture*  
Marielle ADRIAN, *Professeur en sciences de la vigne, Institut Universitaire de la Vigne et du Vin Jules GUYOT, Dijon / maladie de la vigne lutte biologique*  
Nathalie OLLAT, *Directrice EGFV(UMR 1287 Ecophysiologie et Génomique Fonctionnelle de la Vigne, INRAE - Institut des Sciences de la Vigne et du Vin)*

12h15 Cocktail-déjeuner

14h VISITES TECHNIQUES (AU CHOIX)

La Maison Delamain à Jarnac  
La Maison Rémy Martin à Mersin  
L'Ampélopole à Cherves-Richemont

17h Fin du colloque





1 EXPOSITION • 2 MUSÉES

# PHYLLOXERA

Une époque humaine et scientifique

5 MAI • 31 DÉCEMBRE 2022



## M'CO - MUSÉE DES SAVOIR-FAIRE DU COGNAC

Les Remparts, Place de la Salle Verte  
16100 COGNAC  
05 45 36 03 65

📍 @MCO.DistillateursCulturels

## MAH - MUSÉE D'ART ET D'HISTOIRE

48 bd Denfert Rochereau  
16100 COGNAC  
05 45 32 07 25

📍 @MAH.DistillateursCulturels



[les-distillateurs-culturels.fr](http://les-distillateurs-culturels.fr)